

AUDITORIO DE GALICIA
Avenida do Burgo das Nacións s/n
15705 Santiago de Compostela
Tel.: 981 55 22 90
Despacho de billetes: 981 571 026
info@auditoriodegalicia.org

TEATRO PRINCIPAL
Rúa Nova, 21
15705 Santiago de Compostela
Oficinas: 981 542 347
Despacho de billetes 981 542 349
teatroprincipal@santiagodecompostela.gal

ZONA C. PUNTO DE INFORMACIÓN CULTURAL
Rúa Preguntoiro, nº 1
15704 Santiago de Compostela
Tel.: 981 542 462
zonac@compostelacultura.gal

Máis información:
compostelacultura.gal

 CompostelaCultura
 CCultura
 CompostelaCultura
 CompostelaCulturaTV
 compostelacultura.gal



CIRCO A ESCENA COMPOSTELA

Santiago é unha cidade de circo que destaca, desde a súa humildade, por ser un dos polos de creación e exhibición circense do estado español. Por iso, acollemos un ano máis eventos do circuío de circo estatal Circo a Escena que nos mostrará o mellor das disciplinas circenses contemporáneas, dirixidas a todos os públicos.

A selección de espectáculos dan boa conta do momento creativo do circo que cada día gaña máis adeptos/as. Tres pospostas que recollen diferentes discursos artísticos dirixidos a todos os públicos. Unha escolma que nos mostra que esta disciplina non ten límites e que serve tamén como unha potente ferramenta de creación artística sen perder a súa esencia:

O risco do máis difícil aínda, o imposible trasladado ás táboas, a beleza do instante previo ao desastre, a gargallada e humor do clown, a música e o baile, o gume dos coitelos que corta respiracións, a superación para lograr superarse e superarnos... e un ollar fantástico sobre a vida e o mundo que nos arrodea... **Benvidos/as ao Circo!!!**



SUSPENSIÓN

NUEVEUNO

Teatro Principal
25 de novembro
20.30 h

10€* | >8 ANOS | 60 MIN | CAST

Vemos en escena a cinco homes. Son normais, están subidos nun escenario. Cada un distinto e todos iguais. Cóidanse, empúrranse e celebran xuntos. Homes que se cuestionan constantemente, pero se deleitan na súa propia identidade... son, á fin e ao cabo, cinco homes.

Suspensión é a nosa pelota lanzada ao aire que alcanza o instante de suspensión; o momento en que todo pode pasar, o momento en que podemos ceder á gravidade, ou tomar decisións distintas, o momento en que unha pelota queda flotando e con iso todos no escenario contemos o alento. O momento de *Suspensión*.



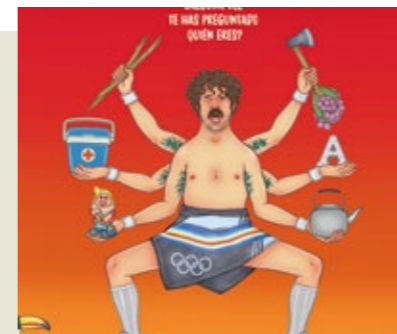
SOPLA!

TRUCA CIRCUS

Auditorio de Galicia
26 de novembro
18.30 h

3€ | TODOS OS PÚBLICOS | 60 MIN | CAST

... E chegou a festa. Pasou tempo, pero están de novo xuntos, celebrando. Deixando atrás os medos e as limitacións, despregando cada un os seus encantos, que son moitos, auténticas proezas. Cinco diábolos bailongos, un bosque de cordas, un duelo de bicis, un helicóptero con pés e mans, unhas pelotas con moito ritmo. Hai quen voa alto e hai quen se bota ao chan para esquivar uns malabares desapiadados. Unha boa festa con música e un ilustre e misterioso homenaxeado. Un reencontro con momentos inquietantes, divertidos, aburridos e desconcertantes. *Sopla!* é un estado, é unha atmosfera, é un líquido rosa, é confeti.



FUEGO SALVAJE

PIENSA EN WILBUR

Teatro Principal
26 de novembro
20.30 h

10€* | TODOS OS PÚBLICOS | 55 MIN | CAST

Espectáculo para todos os públicos que combina maxistralmente o humor coa performance acrobática. Algunha vez preguntácheste quen es? Esta peza é unha invitación a mirarnos no espello do patético. A aceptar que non somos nin tan guapos, nin tan fracos, nin tan gordos, nin tan intelixentes, nin tan normais.

Wilbur ábrenos o seu corazón para presentarnos unha historia real e arrebatadora. Unha viaxe iniciática sobre a reconquista do ser e do propio corpo.





DESEMBARCO CHÉVERE

*Trinta e cinco anos faenando con artes
escénicas sostibles (1987-2022)*

Chévere cumpre 35 anos de actividade neste 2022 e celebran que o grupo segue en boa forma e traballando arreo cunha programación especial durante todo o outono. Dentro desta programación, ofrecen dúas funcións en Compostela de 'Curva España' os días 4 e 5 de novembro e tres funcións de 'N.E.V.E.R.M.O.R.E.' os días 11, 12 e 13.

De ambas propostas, haberá tamén funcións específicas para escolares dentro do noso Programa Didáctico.

** **ABONO** para os dous espectáculos de Chévere: 20€

Menores de 25 anos: 8€

Ademais, Compostela acollerá tamén outros eventos:

SALA NASA 1992-2022

Exposición na Zona C outubro/novembro
Catro pequenas cápsulas de tempo no 30 aniversario da apertura da Nasa

COMIC SOBRE A SALA NASA

Novela gráfica sobre a historia da Nasa desde a mirada dun neno que se criou entre as súas paredes, debuxada por Tristán Ron. Presentación en outubro

LIBRO 'Chévere 1987-2022. Trinta e cinco anos de axitación cultural'

Ed. Kalandraka
Presentación en novembro.



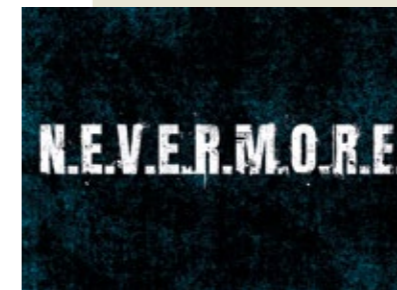
CURVA ESPAÑA

CHÉVERE

Auditorio de Galicia
4 e 5 de novembro
20.30 h

12€** | >13 ANOS | 90 MIN | GAL

Coma outras veces, Chévere parte dunha historia moi local. Nesta ocasión trátase dun relato que se foi transmitindo oralmente de xeración en xeración entre a xente da comarca de Verín (Ourense): a historia da curva na que se matou o enxeñeiro José Fernández España en 1927, cando traballaba no trazado ferroviario de acceso a Galicia entre Puebla de Sanabria e Ourense. Unha historia que dá para falar da España Baleirada, das consecuencias da Lei Mordaza sobre a liberdade de expresión, da unidade nacional ou de como a xente constrúe narrativas alternativas á historia oficial.



N.E.V.E.R.M.O.R.E.

CHÉVERE

Auditorio de Galicia
Venres, 11 e sábado, 12 ás 20.30 h
Domingo, 13 ás 18.00 h

12€** | >12 ANOS | 110 MIN | GAL

Coincidindo co 20 aniversario da catástrofe do Prestige, prolóngase a xira da obra para facer as últimas funcións de N.E.V.E.R.M.O.R.E. Chévere empezou a idear este traballo en marzo de 2020. Cando a chegada dun virus demostrou que todo pode mudar. Que o mundo pode parar. Aí decatáronse do rápido que o esquecéramos. Dous anos despois din comprobar o enorme esforzo que se fixo para que todo volva ser coma antes. E o fácil que é deixarse convencer outra vez. Así que decidiron contar unha historia para non esquecer tan facilmente que as cousas poden ser doutro xeito. Chamárona N.E.V.E.R.M.O.R.E. Esta historia pódese referir tanto a corvos que falan como a pobos que berran, pero a intención é a mesma: facer memoria.

VENDA DE ENTRADAS

DESEMBARCO CHÉVERE

ataquilla.com

** **ABONO** para os dous espectáculos de Chévere: 20€

Menores de 25 anos: 8€

CIRCO A ESCENA

Preferentemente a través do portal compostelacultura.gal

Despacho de billetes da Zona C. Punto de Información Cultural. Aberto de martes a sábado, de 11 a 14 e de 16 a 19 h. Teléfono 981 542 462

Nos despachos de billetes dos espazos escénicos desde unha hora antes do comezo dos espectáculos.

* Descontos e entradas especiais naquelas funcións marcadas co asterisco

Descontos do 50% para persoas desempregadas, perceptoras de rendas sociais, xubiladas, maiores de 65 anos, estudantes, menores de 25 anos e membros de familias monoparentais ou numerosas.

Descontos non acumulables entre si. Só se pode aplicar un desconto por entrada.

AVISO!

Debido á situación actual provocada pola pandemia orixinada polo COVID-19, en calquera momento poderán modificarse as normas de organización e acceso ao recinto, así como os horarios das funcións, segundo as indicacións sanitarias de cada momento.

Pregamos contraste a información actualizada na páxina web compostelacultura.gal

PROTOCOLO DE ACCESO A ESPECTÁCULOS EN ESPAZOS PECHADOS DE ARTES ESCÉNICAS E MUSICAIS

Será de aplicación a normativa vixente en cada momento e, así mesmo, a cabida dos espazos escénicos está limitada ao que recolla a orde vixente no momento da función.